



ENGREDAN Elementos de Transmissão Ltda
 Rua Serra de Maracujá, 30 –Parque Reid
 CEP 09920-040

Fone: (11) 2758-6099 / Cel/Whats: (11) 99222-0666 – (11) 93800-3636
 Site: www.engredan.com.br
 E-Mail : vendas@engredan.com.br

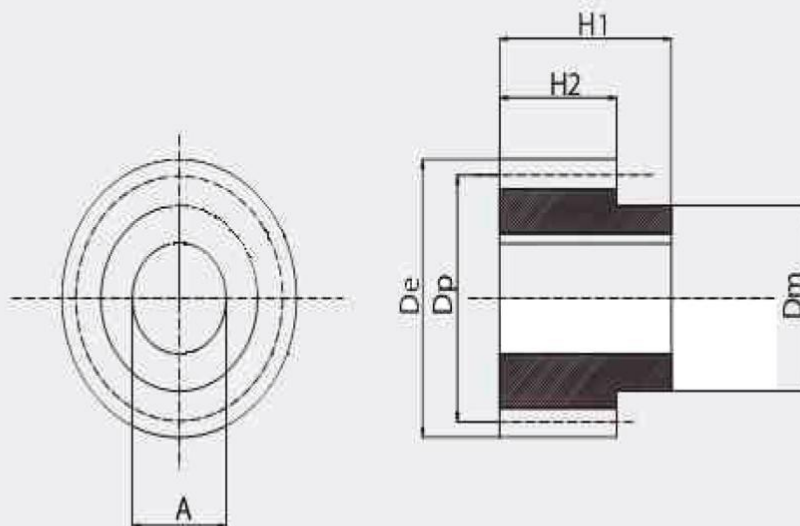
ENGRENAGEM CILÍNDRICA DE DENTES HELICOIDAIS

ENGRENAGEM

Material SAE 1045/C45 com têmpera por indução nos dentes
 Dentes e faces retificados
 Furo guia



MÓDULO	Nº DENTES	Dp (mm)	De (mm)	A H6 (FURO MÁX)	H2 (mm)	H1 (mm)	Dmh8 (mm)	ÂNGULO DENTES
1,5	18	30,395	33,578	20	28	65	30	19°31'42"
1,5	24	40,527	43,710	25	28	65	36	19°31'42"
2	18	38,197	42,197	20	28	65	30	19°31'42"
2	24	50,929	54,929	25	28	65	36	19°31'42"
2,5	24	63,662	68,662	25	28	65	36	19°31'42"
3	20	63,662	69,662	20	28	65	30	19°31'42"
3	24	76,394	82,394	25	28	65	36	19°31'42"



Obs.: informamos que fabricamos a sua engrenagem helicoidal conforme a sua solicitação ou desenho técnico.