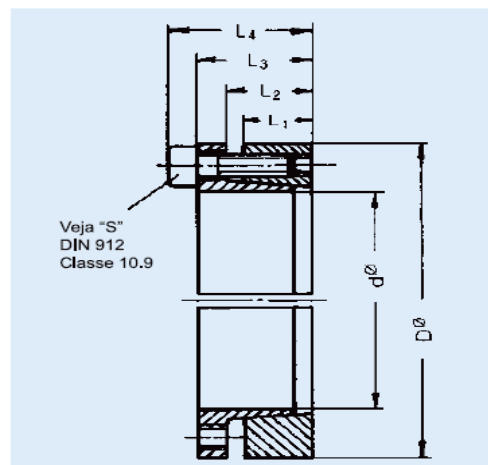




ENGREDAN Elementos de Transmissão Ltda
Rua Serra de Maracujá, 30 –Parque Reid
CEP 09920-040

Fone: (11) 2758-6099 / Cel/Whats: (11) 99222-0666 – (11) 93800-3636
Site: www.engredan.com.br
E-Mail : vendas@engredan.com.br

ANEL DE FIXAÇÃO T-3003



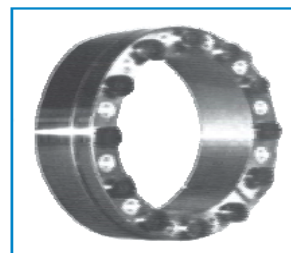
M_t = Torque máximo transmissível por anel de fixação.

M_A = Torque de aperto do parafuso

P_{ax} = Força transmissível axialmente

$P_w P_N$ = Pressão de contato entre o anel de fixação e o eixo (p_w) respectivamente cubo (p_N)

L_2 e L_4 são para anéis de fixação não apertados.



mm d x D	N _m M _t	kN P _{ax}	L ₁	mm L ₂	L ₃	L ₄	Quant.	S	Nm M _A	N/mm ² P _w	P _N	Peso kg
20 x 47	300	30	17	22	28	34	5	M 6 x 20	14	235	100	0.25
22 x 47	330	30	17	22	28	34	5	M 6 x 20	14	215	100	0.25
24 x 50	360	30	17	22	28	34	5	M 6 x 20	14	195	195	0.27
25 x 50	450	36	17	22	28	34	6	M 6 x 20	14	225	110	0.27
28 x 55	500	36	17	22	28	34	6	M 6 x 20	14	200	100	0.32
30 x 55	540	36	17	22	28	34	6	M 6 x 20	14	190	100	0.35
32 x 60	760	48	17	22	28	34	8	M 6 x 20	14	230	125	0.37
35 x 60	830	48	17	22	28	34	8	M 6 x 20	14	215	125	0.34
38 x 65	910	48	17	22	28	34	8	M 6 x 20	14	200	115	0.4
40 x 65	950	48	17	22	28	34	8	M 6 x 20	14	185	115	0.38
45 x 75	1750	77	20	25	34	42	8	M 8 x 25	35	230	135	0.63
50 x 80	1920	77	20	25	34	42	8	M 8 x 25	35	205	130	0.7
55 x 85	2400	88	20	25	34	42	8	M 8 x 25	35	210	140	0.78
60 x 90	2650	88	20	25	34	42	8	M 8 x 25	35	195	130	0.82
65 x 95	3200	99	20	25	34	42	9	M 8 x 25	35	205	140	0.88
70 x 110	4900	140	24	30	42	52	8	M 10 x 30	69	220	140	1.6
75 x 115	5250	140	24	30	42	52	8	M 10 x 30	69	205	135	1.7
80 x 120	5600	140	24	30	42	52	8	M 10 x 30	69	195	130	1.8
85 x 125	6675	157	24	30	42	52	9	M 10 x 30	69	205	140	1.8
90 x 130	7100	158	24	30	42	52	9	M 10 x 30	69	195	135	2.0
95 x 135	8300	175	24	30	42	52	10	M 10 x 30	69	205	145	2.1
100 x 145	10200	204	26	32	46	58	9	M 12 x 35	120	210	145	2.6
110 x 155	11250	205	26	32	46	58	9	M 12 x 35	120	190	135	2.8
120 x 165	13800	230	26	32	46	58	9	M 12 x 35	120	195	140	3.0
130 x 180	19900	306	34	40	57	71	9	M 14 x 40	190	185	135	4.6
140 x 190	22050	315	34	40	57	71	9	M 14 x 40	190	175	130	4.9
150 x 200	26250	330	34	40	57	71	10	M 14 x 40	190	180	140	5.2
160 x 210	30800	385	34	40	57	71	12	M 14 x 40	190	190	145	5.5
170 x 225	35700	420	44	50	67	81	12	M 14 x 40	190	150	115	7.8
180 x 235	37800	420	44	50	67	81	12	M 14 x 40	190	140	115	8.2
190 x 250	49900	525	44	50	67	83	12	M 16 x 50	295	170	130	9.5
200 x 260	52500	525	44	50	67	83	12	M 16 x 50	295	160	120	9.9
220 x 285	63700	579	50	56	75	91	12	M 16 x 50	295	140	110	13.4
240 x 305	87000	725	50	56	75	91	15	M 16 x 50	295	160	125	14.3
260 x 325	113000	869	50	56	75	91	18	M 16 x 50	295	180	140	15.5
280 x 355	131500	939	60	66	87	105	16	M 18 x 60	405	150	120	22.9
300 x 375	158500	1060	60	66	87	105	18	M 18 x 60	405	155	125	24.4
320 x 405	218000	1363	74	81	104	124	18	M 20 x 60	580	155	120	36.1
340 x 425	270000	1588	74	81	104	124	21	M 20 x 60	580	170	135	38.4
360 x 455	305000	1694	86	94	120	142	18	M 22 x 60	780	145	115	46.2
380 x 475	375500	1976	86	94	120	142	21	M 22 x 60	780	160	130	55.0
400 x 495	395500	1978	86	94	120	142	21	M 22 x 60	780	155	125	61.0

Outras medidas sob consulta. Em seu pedido mencione, exemplo TT-3003 d x D

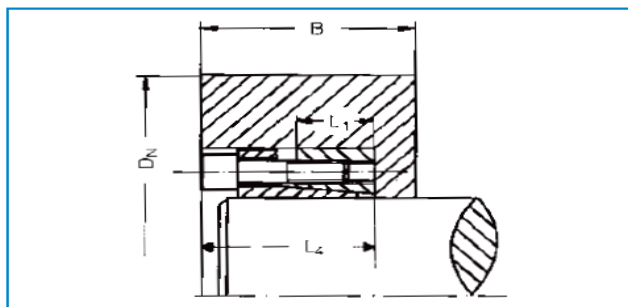


ENGREDAN Elementos de Transmissão Ltda
Rua Serra de Maracujá, 30 –Parque Reid
CEP 09920-040

Fone: (11) 2758-6099 / Cel/Whats: (11) 99222-0666 – (11) 93800-3636
Site: www.engredan.com.br
E-Mail : vendas@engredan.com.br

DIMENSÕES EXTERNAS DOS CUBOS DN EM FUNÇÃO DO LIMITE DE ELASTICIDADE DO MATERIAL, 0,2.

(valores mínimos teóricos)



Os valores da tabela para D_N são válidos para um só anel de fixação TT-3003

Largura do cubo $B \geq 2L_1$

Profundidade do furo $b \geq L_4$

Secção do cubo não enfraquecido.

d x D mm	PN N/mm ²	$\sigma_{0,2}$ N/mm ²								
		150 GG-22	180 GG-26 GS-38 V2A-S V2A-E	200 GG-30 V4A-S GTS-35	220 GS-45 St 35 St 37-3 V4A-E	250 GS-52 GS-C 25 GGG-40 St 45	270 C 35 St 50-2 X8CrTi 17 AlCuNiC	300 GS-60 St 60-2 GTS-45	350 GS-62 St 70-2 St 52	400 GS-70 C 60 25CrMo4
20 x 47	100	75	70	65	65	60	60	60	57	55
25 x 50	110	80	75	72	69	66	64	63	61	59
30 x 55	100	85	78	75	73	71	69	68	66	64
35 x 60	125	104	94	89	86	82	80	78	75	73
40 x 65	115	108	98	93	90	87	85	83	80	78
45 x 75	135	138	123	116	111	105	102	99	96	93
50 x 80	130	143	128	121	116	111	108	104	101	98
55 x 85	140	163	142	133	128	121	118	114	109	105
60 x 90	130	161	143	136	131	125	122	117	114	110
65 x 95	140	182	158	149	143	135	132	127	122	117
70 x 110	140	211	183	172	165	157	152	147	141	136
75 x 115	135	211	188	178	170	161	157	152	147	142
80 x 120	130	214	191	182	174	166	162	156	152	147
85 x 125	140	239	208	195	188	178	173	167	160	154
90 x 130	135	238	212	201	192	182	177	172	166	160
95 x 135	145	262	229	215	206	195	189	183	175	168
100 x 145	145	282	246	231	221	209	203	196	188	180
110 x 155	135	284	253	239	228	217	211	205	197	191
120 x 165	140	316	274	258	248	235	228	220	212	203
130 x 180	135	330	294	278	265	252	245	238	229	222
140 x 190	130	339	303	287	276	263	257	247	240	232
150 x 200	140	382	332	312	300	284	276	266	256	246
160 x 210	145	408	355	334	320	303	294	284	271	261
170 x 225	115	372	338	322	311	300	293	286	275	268
180 x 235	115	388	353	337	325	313	306	299	287	280
190 x 250	130	445	398	378	363	345	338	325	315	305
200 x 260	120	440	398	380	367	351	344	333	323	312
220 x 285	110	456	419	402	388	374	365	357	345	337
240 x 305	125	528	476	452	437	415	406	394	382	370
260 x 325	140	621	540	507	488	462	449	433	416	400
280 x 355	120	600	543	519	501	480	469	455	441	426
300 x 375	125	649	585	555	537	510	499	484	469	454
320 x 405	120	685	620	592	572	547	535	519	503	486
340 x 425	135	778	693	655	625	595	578	561	540	523
360 x 455	115	751	683	651	628	606	592	578	556	542
380 x 475	130	846	756	718	689	656	642	618	599	580
400 x 495	125	857	773	733	708	674	659	639	619	599



ENGREDAN Elementos de Transmissão Ltda
Rua Serra de Maracujá, 30 –Parque Reid
CEP 09920-040

Fone: (11) 2758-6099 / Cel/Whats: (11) 99222-0666 – (11) 93800-3636
Site: www.engredan.com.br
E-Mail : vendas@engredan.com.br

MONTAGEM E DESMONTAGEM DO T3003 /T6006

Atenção: Não use qualquer lubrificante com disulfite de molibdeno.

Os anéis de fixação são fornecidos lubrificados pelo fabricante e estão prontos para serem montados. Acertos adicionais para centragem não são absolutamente necessários, já que a concentricidade é de 0,02 a 0,04 mm.

Montagem:

1. Para distanciar os 2 anéis pelo menos 3 parafusos de suspensão equidistantes na circunferência devem ser aparafusados nos furos para desmontagem na flange do anel interno, resultando assim, uma montagem sem desalinhamento.
2. Aperte cuidadosamente os parafusos, até que o anel de travamento esteja sem jogo. Remova agora os 3 parafusos de suspensão e aperte todos os parafusos remanescentes.
3. Aperte todos os parafusos uniformemente em forma de cruz, passando diversas vezes em toda circunferência, até atingir o torque indicado para cada parafuso. Certifique-se que os parafusos ao lado direito e esquerdo do corte estão bem apertados.

Desmontagem:

Soltar todos os parafusos e coloque os em cada furo no anel interno para desmontagem. Apertar os parafusos em forma de cruz até soltar a conexão. Apertar os parafusos do lado direito e esquerdo do corte.

Torque de aperto em Nm para parafusos DIN 912. (ABNT 10112).

DIN 912		M 6	M 8	M 10	M 12	M 14	M 16	M 18	M 20	M 22
10.9	$\mu = 0.14$	14	35	69	120	190	295	405	580	780
	$\mu = 0.125$	13	32	64	110	180	275	390	540	720
12.9	$\mu = 0.14$	17	41	83	145	230	355	485	690	930
	$\mu = 0.125$	16	39	77	135	215	330	455	650	870

Atenção:

Parafusos que são lubrificados na montagem, devem ser apertados com torque reduzido ($\mu_{\text{paraf.}} = 0,125$), para evitar uma eventual sobrecarga, especialmente no caso de parafusos na qualidade 12.9.