

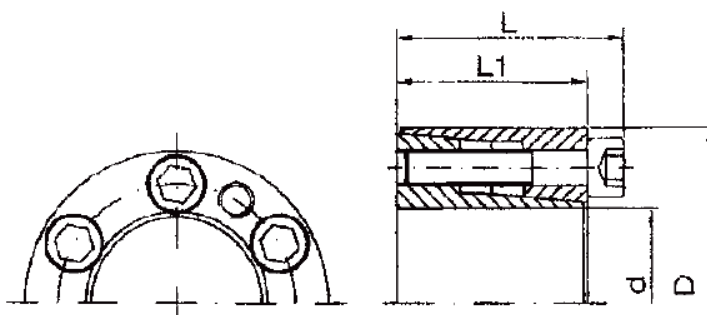
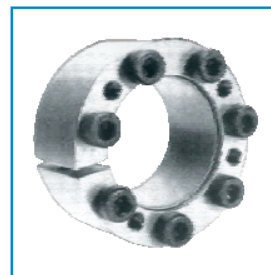


ENGREDAN Elementos de Transmissão Ltda
Rua Serra de Maracujá, 30 –Parque Reid
CEP 09920-040

Fone: (11) 2758-6099 / Cel/Whats: (11) 99222-0666 – (11) 93800-3636
Site: www.engredan.com.br
E-Mail : vendas@engredan.com.br

ANEL DE FIXAÇÃO TT-2061

d, D, L, L₁ = Medidas principais do anel solto
M_t = Torque transmissível
P_{ax} = Força transmissível axialmente
p_w = Pressão específica entre anel e eixo
P_N = Pressão específica entre anel e cubo
M_A = Torque a ser aplicado no parafuso



d	D	L	L ₁	Nm M _t	kN P _{ax}	N/mm ² p _w	N/mm ² P _N	Qt.	DIN 912 Parafusos	Nm M _A	kg Massa
6	16	13,5	11	6	2,0	150	55	3	M 2,5 x 10	1,2	0,012
6,35	16	13,5	11	6	2,0	140	55	3	M 2,5 x 10	1,2	0,012
7	17	13,5	11	8	2,0	125	55	3	M 2,5 x 10	1,2	0,013
8	18	13,5	11	10	2,5	110	50	3	M 2,5 x 10	1,2	0,015
9	20	15,5	13	15	3,0	120	55	4	M 2,5 x 12	1,2	0,020
9,53	20	15,5	13	15	3,0	110	55	4	M 2,5 x 12	1,2	0,020
10	20	15,5	13	15	3,0	110	55	4	M 2,5 x 12	1,2	0,019
11	22	15,5	13	18	3,0	100	20	4	M 2,5 x 12	1,1	0,024
12	22	15,5	13	20	3,0	90	50	4	M 2,5 x 12	1,2	0,022
14	26	20	17	35	5,0	105	55	4	M 3 x 16	2,1	0,039
15	28	20	17	40	5,0	100	50	4	M 3 x 16	2,1	0,044
16	32	21	17	70	8,0	130	65	4	M 4 x 16	4,9	0,066
17	35	25	21	75	8,0	120	60	4	M 4 x 20	4,9	0,092
18	35	25	21	80	8,0	115	60	4	M 4 x 20	4,9	0,087
19	35	25	21	85	8,0	110	60	4	M 4 x 20	4,9	0,084
20	38	26	21	150	15,0	140	75	4	M 5 x 20	9,7	0,100
22	40	26	21	160	14,0	130	70	4	M 5 x 20	9,7	0,110
24	47	32	26	250	20,0	140	75	4	M 6 x 25	16,5	0,200
25	47	32	26	260	20,0	135	75	4	M 6 x 25	16,5	0,190
25,4	47	32	26	265	20,0	130	75	4	M 6 x 25	16,5	0,190
28	50	32	26	440	30,0	185	100	6	M 6 x 25	16,5	0,220
30	55	32	26	470	30,0	175	95	6	M 6 x 25	16,5	0,270
32	55	32	26	500	30,0	165	95	6	M 6 x 25	16,5	0,250
35	60	37	31	730	40,0	165	95	8	M 6 x 30	16,5	0,360
38	65	37	31	800	40,0	155	90	8	M 6 x 30	16,5	0,430
40	65	37	31	840	40,0	145	90	8	M 6 x 30	16,5	0,400
42	75	44	36	1200	55,0	165	90	8	M 8 x 35	40,0	0,670
45	75	44	36	1300	55,0	155	90	8	M 8 x 35	40,0	0,630
48	80	44	36	1850	75,0	195	115	8	M 8 x 35	40,0	0,740
50	80	44	36	1900	75,0	185	115	8	M 8 x 35	40,0	0,700